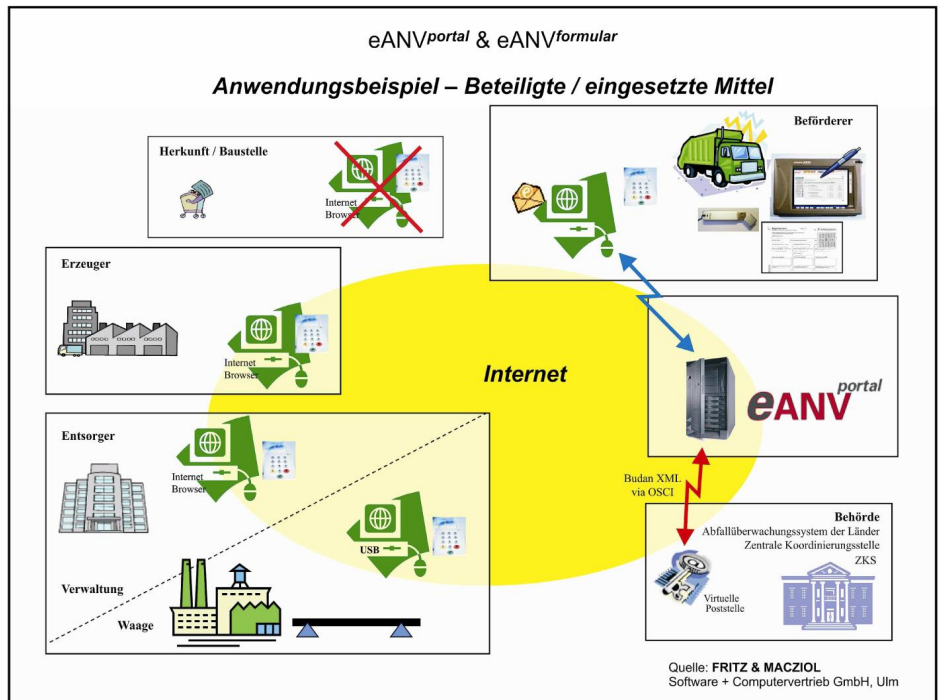


„Elektronischer Begleitschein und mobile Navigation TomTom® WEBFLEET in Mitan® 4T-Technologie“

Die Mitan Wirtschaftssoftware AG entwickelte neue Softwareprogramme aus dem Bereich Entsorgung/Recycling. Es handelt sich um ausgereifte Branchenlösungen für Erzeuger, Beförderer bzw. Speditions- und Entsorgungsunternehmen. Mitan vertreibt erfolgreich derartige IT-Lösungen gemeinsam mit dem langjährigen Vertriebspartner, dem Beratungshaus tutor – Ges. für Anwenderorientierte Programme und Computer mbH – mit der Expertise auf dem Sektor Recycling, Containerdienste und Metallverwertung.

Den Kern der Mitan® 4T-Softwarelösungen bildet jeweils eine leistungsstarke Warenwirtschaft. Sie beinhaltet branchenübergreifende Module von Angeboten über Rechnungen bis zu umfangreichen Auswertungen im Management. In Verbindung mit den verschiedenen branchenspezifischen Modulen bildet die Software für viele Wirtschaftszweige eine jeweils maßgeschneiderte Komplettlösung – insbesondere für die Entsorgungswirtschaft.



Das **Abfallmanagement** mit der Führung des Betriebstagebuchs zur Erfassung von Zwischenfällen, Schulungen etc., der Verwaltung von Schlüsselbilanzen und Nachweisnummern insb. von nachweispflichtigen Stoffen ermöglicht die lückenlose Verwaltung der Abfallmenge. Der komplette Materialstoffstrom wird in der Schlüsselbilanz automatisch erfasst, da bereits die Warenwirtschaft zwischen Materialein- und -ausgang unterscheidet. Abgeleitet werden Meldungen für statistische Zwecke bzw. für die Abfallbilanzierung gemäß AVV.

Wenn gefährlicher Abfall transportiert und entsorgt werden soll, so muss ab April 2010 ein **elektronischer Begleitschein (eBGS)** mit allen erforderlichen Informationen zum Abfall erstellt werden, so dass ein lückenloser Nachweis der Entsorgung erbracht werden kann. In den IT-Systemen der beteiligten Akteure muss der vollständige Begleitschein als elektronisches Register vorliegen. Die Erstellung erfolgt entweder bei dem Abfallerzeuger oder dem Abfallbeförderer, wobei die 'Zentrale Koordinierungs-

stelle Abfall' jeweils dem Begleitschein eine eindeutige Nummer zuweist. Bei der Abholung des Abfalls müssen sowohl der Erzeuger als auch der Beförderer die Übergabe mittels elektronischer Signatur quittieren. Ebenso quittiert bzw. signiert der Entsorger bei der Entgegennahme des Abfalls. Auch während des Transports muss ein Zugriff auf die Informationen des elektronischen Begleitscheins bestehen.



Diese kurz umrissenen Bearbeitungsvorgänge koppelt Mitan auf der Basis ihrer 4T-Technologie mit dem jeweils ausgewählten Provider.



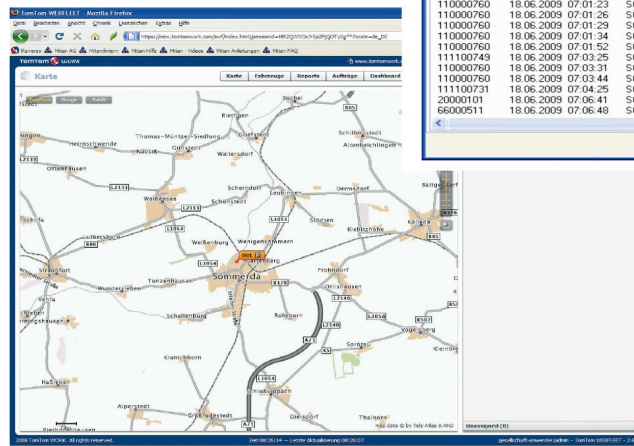


Paul Prescott

Im Fall der **Containerauftragsverwaltung** kann über eine systeminterne Schnittstelle mit der Mitan[®]4T Waage-Terminal-Software kommuniziert werden, so dass eine individuelle Anlieferung bzw. Abfuhr mit allen notwendigen Begleitpapieren sowie mit oder ohne Frachtkosten realisiert werden kann. Weitere Funktionen unterstützen die Kompetenz der Komplettsysteme für Entsorgungs- und Recyclingunternehmen, wie die Besonderheit, dass z. B. für die Anlieferung von Stoffen eine Rechnung erstellt wird und andererseits für bestimmte Stoffe wie bei Metallen eine Vergütung erfolgt. Rechnungen sowie Zahlungen werden sowohl in EURO als auch in anderen Währungen erstellt bzw. erfasst. Die Angaben im Lieferschein werden für den Ausdruck in die Übernahme-/Begleitscheine gemäß der Nachweisverordnung verwendet. Gleichzeitig werden die Daten der täglichen Faktura automatisch in das Betriebs-tagebuch und in die Abfallbilanz übertragen – es entfällt eine doppelte Erfassung.

Die **4T-Technologie** der Mitan[®]4T-Software zeichnet sich durch die vielseitigen Möglichkeiten des Customizings, der Offenheit und hohen Integrationsfähigkeit des Systems, einem schnellen Datenzugriff, der Mehrsprachigkeit sowie umfangreicher Auswertungen aus. Die Anwendung läuft als Client-Server- oder als Terminallösung, wobei grundsätzlich das Datenbanksystem frei wählbar ist. Bei großen Datenmengen kommt häufig der MS SQL-Server zum Einsatz.

Die Skalierbarkeit der Leistungsparameter ist durch Verwendung eines Application-Servers bzw. SQL-Servers gewährleistet. Die 4-Tier(Schicht)-Softwarearchitektur ermöglicht eine Hersteller übergreifende uni- und bidirektionale Integration von Softwarelösungen mit allen Technologien (COM, .NET, SOA, XML, ...).



Mit der 4T-Technologie konnte u. a. die Kopplung mit Connected Navigation von TomTom[®] WORK problemlos zu dem Mitan-Modul Fahrzeugdisposition realisiert werden. Konkret bietet der webbasierte Dienst TomTom[®] WEBFLEET den sicheren Zugriff via Internet auf Fahrzeugmanagement- und Reporting-Informationen rund um die Uhr.

Diese mobile Anbindung führt zu einer sehr effizienten Auslastung der Fahrzeuge und zu einer optimalen Tourenplanung. Hinzu kommt eine wesentliche Steigerung der Transparenz sowie der Kommunikationsfähigkeit im Hinblick auf Eindeutigkeit und Schnelligkeit. Bei der Übertragung der Aufträge werden für die Zielorte automatisch die Navigationsdaten bereitgestellt, so dass per Tastendruck die Fahrer zum jeweiligen Zielort geführt werden. Die einem Fahrzeug zugeordneten Aufträge lassen sich zu mehreren, in Abhängigkeit von der Strecke oder Dringlichkeit aufeinander abgestimmten Touren zusammensetzen. Neue Aufträge werden allerdings zunächst ohne direkte Zuordnung zu einem Fahrzeug erfasst. Erst die im Einsatzplan berücksichtigten Aufträge werden automatisch in die Fahrzeugdisposition übernommen. In diesem Rahmen kann auch eine Einbeziehung zurückliegender bzw. vordatierter Aufträge erfolgen.

| Art | Datum / Zeit | Fahrzeug | Meldung |
|-----------|---------------------|--------------|---|
| 110000760 | 18.06.2009 07:00:22 | SOM - AB 123 | Auftrag 97 - 1: begonnen |
| 111100749 | 18.06.2009 07:01:22 | SOM - AB 123 | Auftrag 97 - 1: erledigt |
| 110000760 | 18.06.2009 07:01:23 | SOM - AB 123 | Auftrag 97 - 1: Auftrag verschoben nochmalige Anfahrt... |
| 110000760 | 18.06.2009 07:01:26 | SOM - AB 123 | Auftrag 98 - 1: gelesen |
| 110000760 | 18.06.2009 07:01:29 | SOM - AB 123 | Auftrag 98 - 1: angenommen |
| 110000760 | 18.06.2009 07:01:34 | SOM - AB 123 | Auftrag 98 - 1: begonnen |
| 110000760 | 18.06.2009 07:01:52 | SOM - AB 123 | Auftrag 98 - 1: unterbrochen |
| 111100749 | 18.06.2009 07:03:25 | SOM - AB 123 | Auftrag 98 - 1: Auftrag nicht ausgeführt Wegen Baubarb... |
| 110000760 | 18.06.2009 07:03:31 | SOM - AB 123 | Auftrag 98 - 1: fortgesetzt |
| 110000760 | 18.06.2009 07:03:44 | SOM - AB 123 | Auftrag 100 - 1: gelesen |
| 111100731 | 18.06.2009 07:04:25 | SOM - AB 123 | Auftrag 100 - 1: abgelehnt ""keine Zeit mehr"" |
| 20000101 | 18.06.2009 07:06:41 | SOM - AB 123 | ""Komme zurück, da ich Tankkarte vergessen habe & ... |
| 60000511 | 18.06.2009 07:06:49 | SOM - AB 123 | Gerät ausgeschaltet |

Die Mitan[®]4T Fahrzeugdisposition gestattet die Zuordnung der Aufträge zum Fahrzeug und die Bildung von Touren in einer übersichtlichen Darstellung per Drag and Drop. Die Besonderheit besteht darin, dass alle Aufträge, d. h. sowohl die bereits den Fahrzeugen zugeordneten als auch die noch nicht zugeordneten Aufträge, angezeigt werden.

Seit vielen Jahren vertritt die tutor GmbH mit großem Erfolg das Mitan[®]4T-Programm. Dabei wird die Softwareberatung über die Implementierung und Schulung von Seiten des Mitan-Systempartners tutor GmbH aufgrund einer durchgehenden Kooperation mit Mitan gewährleistet. Von den Standorten Hamburg und Gernsbach aus erstreckt sich das bundesweite Vertriebsgebiet.

